




Posadzki na balkony StoPma Balkon

Trwałe i szybkie w wykonaniu

Informacje techniczne, wszelkie dane, zdjęcia i rysunki, zawarte w niniejszej broszurze, należy traktować jedynie jako materiał poglądowy, przedstawiający podstawowe informacje i zasady funkcjonowania. Wykonawca / klient jest odpowiedzialny za sprawdzenie kompletności produktów i systemów oraz możliwość ich zastosowania dla danego obiektu. Prace uzupełniające zostały przedstawione jedynie schematycznie. Przedstawione założenia i dane muszą być skonfrontowane z danymi warunkami obiektowymi i w żadnym wypadku nie stanowią one planu działań inwestycyjnych ani montażowych. Należy bezwzględnie przestrzegać założeń i wytycznych zawartych w instrukcjach technicznych produktów, opisach systemów i dopuszczeniach.



Szybka i trwała posadzka balkonowa

Aplikacja nawet w trudnych warunkach atmosferycznych.

System StoPma Balkon może być aplikowany w temperaturze już od 0°C. Jest to możliwe, ponieważ głównym składnikiem wszystkich żywic, z których zbudowana jest posadzka, jest metakrylan metylu, nowoczesny polimer, który utwardza się niezależnie od temperatury. Dlatego prace wykonawcze można prowadzić zarówno późną jesienią, jak i wczesną wiosną.

Spoivo metakrylanowe wiąże momentalnie. Już po 40 minutach od aplikacji żywica jest twarda, a system składający się z 4-5 warstw jest gotowy do użytkowania po 3 godzinach. **Wystarczy więc 1 dzień** dobrej pogody, by wykonać pełnowartościową posadzkę na balkonie. Jest to szczególna zaleta, gdy trzeba skończyć prace na krótko przed okresem zimowym, czy też prowadzić je w trakcie kapryśnego lata.



Gwarancja na długoletnią trwałość

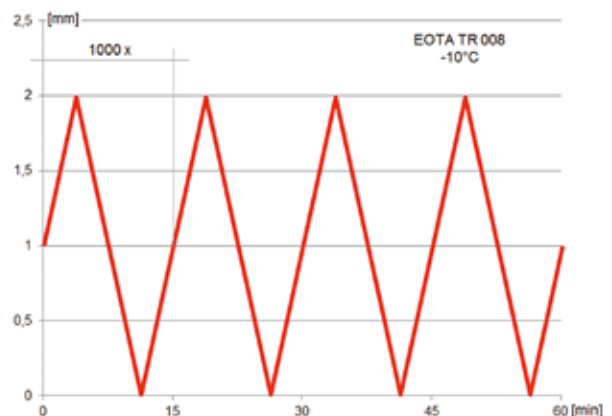
Szczelność powłoki to gwarancja długoletniej trwałości balkonu.

Żywice metakrylanowe to materiały nieprzepuszczalne dla wody. Nanosimy je od razu na całą powierzchnię balkonu, dzięki czemu eliminujemy najslabszy element tradycyjnych pokryć balkonowych, jakim są fugi. To przez nieszczelne fugi woda dostaje się pod płytki. Zimą, gdy woda zamarza, zwiększa swoją objętość. Robi to z taką siłą, że odpaja płytki od podłoża i niszczy je. Posadzka żywiczna nie ma fug. Cała powierzchnia w jednej operacji pokrywana jest szczelnym materiałem. To tak, jakby na balkonie ułożyć jedną wielką elastyczną płytkę, która nie przepuszcza wody, co sprawia, że woda nie wnika w strukturę balkonu i nie niszczy go zimą.

Mostkowanie rys to gwarancja szczelności nawet na pękającym podłożu.

Naturalną cechą podłoży betonowych jest to, że pękają w czasie wiązania i eksploatacji. Pęknięcia takie powinny być odpowiednio zabezpieczone, by w głąb balkonu nie wnikała woda, która zamarzając niszczy materiały budowlane. Dobre materiały uszczelniające uciągają się nad powstającą rysą i w ten sposób zachowana zostaje ciągłość izolacji. Właściwość ta nazywa się **mostkowaniem rys**.

System StoPma Balkon został przebadany na zmęczeniowe mostkowanie rys wg procedury TR008 Europejskiej Organizacji ds. Aprobat Technicznych (EOTA). Pozytywny wynik testu świadczy o wysokiej skuteczności z jaką StoPma Balkon zabezpiecza podłoże przed wnikaniem wody. To gwarantuje wieloletnie, bezawaryjne funkcjonowanie posadzki.



Badanie mostkowania rys. według EOTA TR 008

Bezpieczeństwo jest najważniejsze

Trudnozapalny system z możliwością stosowania w galeriowcach.

StoPma Balkon został przebadany w zakresie reakcji na ogień. Uzyskał klasę Cfl-s1, czyli jest **trudnozapalny**. Nadaje się więc do stosowania w strefach dużego obciążenia ruchem pieszym i na drogach ewakuacyjnych. Dzięki temu jest bezpieczny nawet w czasie pożaru galeriowców, w których do mieszkań dociera się długimi balkonami rozciągającymi się wzdłuż całego budynku.

Antypoślizgowa powierzchnia gwarantująca bezpieczeństwo nawet w czasie deszczu.

System StoPma Balkon posiada współczynnik tarcia $\mu=0,45$. Tak wysoki współczynnik tarcia klasyfikuje StoPma Balkon jako bezpieczny także gdy jego powierzchnia jest mokra. Ocenę zabezpieczenia przed poślizgiem wykonał Niemiecki Instytut Ochrony Pracy (IFA DGUV) wg normy DIN 51131.



Próba ogniowa systemu balkonowego StoPma

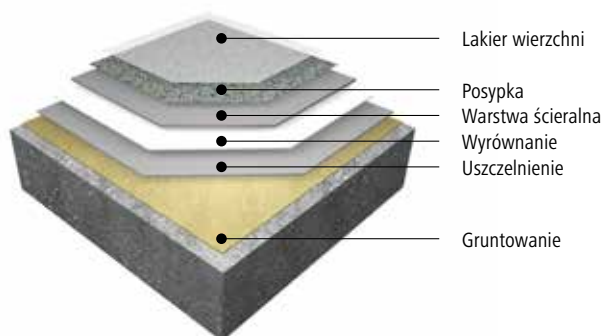
Posadzki balkonowe

Etap pracy	Produkt	Zużycie
Gruntowanie	StoPma GH 300	0,4 kg/m ²
Uszczelnienie	StoPma EZ 300	2,8 kg/m ²
	StoDivers V 300	
Wyrównanie	1 część StoPma EB 300	6 kg/m ²
	2 części StoQuarz AS 300	
Warstwa ściernalna	StoPma DL 300 fabrig	0,7kg/m ²
Obsypka	StoChips 1mm	pełen zasyp
Lakier wierzchni	StoPma DL 300 transparent	0,35 kg/m ²

Gdy kompozycja ma znaczenie

StoPma Balkon - posadzka, która dobrze komponuje się z elewacją.

Wygląd posadzki to obok jej cech użytkowych, ważny czynnik decydujący o zadowoleniu użytkowników. Podłoga musi być estetyczna i komponować się ze ścianami, balustradą i stolarką okienną. StoPma Balkon ma 4 standardowe kolory. Dodatkowo może być ozdobiony kolorowymi płatkami, które nadają powierzchni unikalny charakter.



System balkonowy StoPma

		Ekonomiczny	Standardowy	Silnie obciążony ruchem
Kolor	RAL 7032	●	●	●
	RAL 7035	●	●	●
	RAL 7038	●	●	●
	RAL 7023	●	●	●
Dekor	StoChips 1 mm luźna posypka	●		
	StoChips 1 mm pełna posypka		●	
	StoQuarz 0,3-0,8 mm			●
Lakier wierzchni		StoPma DL 300 transparent	StoPma DL 300 transparent	StoPma DL 300 farbig
Struktura	gładka	●		
	antypoślizgowa		●	
	wysoko antypoślizgowa			●

Kolory StoPma Balkon



StoChips 1 mm
ciemnoniebieski
pełna posypka



StoChips 1 mm
jasnoniebieski
pełna posypka



StoChips 1 mm
jasnobrązowy
pełna posypka



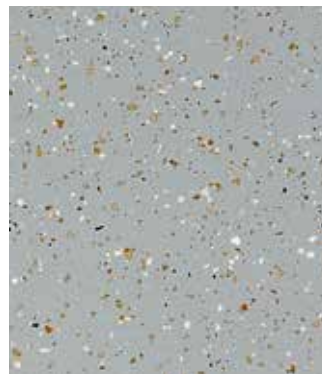
StoChips 1 mm
ciemnobrązowy
pełna posypka



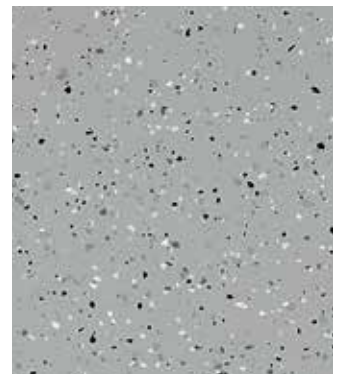
StoChips 1 mm
ciemnoszary
pełna posypka



StoChips 1 mm
jasnoszary
pełna posypka



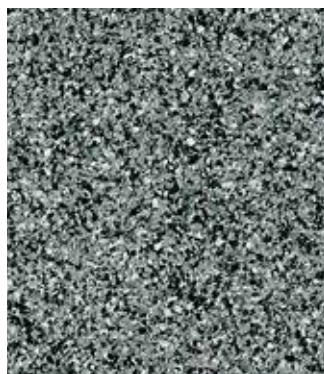
StoChips 3 mm
jasnobrązowy
luźna posypka



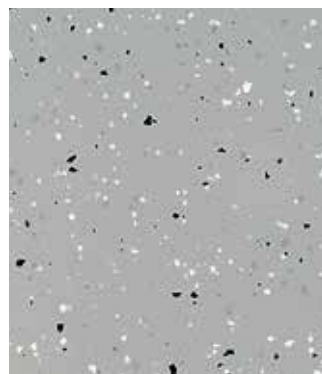
StoChips 3 mm
jasnoniebieski
luźna posypka



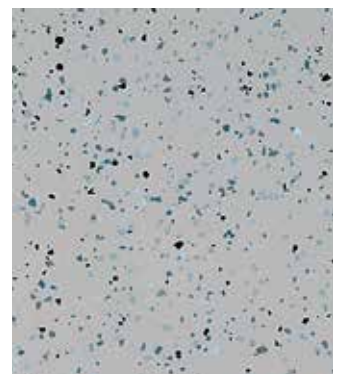
StoChips 1 mm
jasnozielony
pełna posypka



StoChips 1 mm
ciemnozielony
pełna posypka



StoChips 3 mm
jasnoszary
luźna posypka



StoChips 3 mm
ciemnoniebieski
luźna posypka

Centra Sprzedaży:

85-087 Bydgoszcz
ul. Gajowa 7/9
tel. 52 345 20 18
fax 52 345 28 23
cs.bydgoszcz.pl@sto.com

30-740 Kraków
ul. Półtánki 29 G
tel. 12 413 66 89
fax 12 413 45 97
cs.krakow.pl@sto.com

35-205 Rzeszów
ul. Wspólna 4
tel. 17 860 03 93
fax 17 863 67 81
cs.rzeszow.pl@sto.com

41-506 Chorzów
ul. Niedźwiedziniec 18
tel. 32 790 48 53/55
fax 32 790 48 54
cs.chorzow.pl@sto.com

20-445 Lublin
ul. Zemborzycka 57E
tel. 81 748 04 35
fax 81 748 04 36
cs.lublin.pl@sto.com

70-893 Szczecin
ul. Balińskiego 23
tel. 91 432 18 50
fax 91 432 18 58
cs.szczecin.pl@sto.com

81-571 Gdynia
ul. Chwaszczyńska 172
tel. 58 629 96 07
fax 58 629 98 23
cs.gdynia.pl@sto.com

92-221 Łódź
ul. Nowogrodzka 2C
tel. 42 672 40 30
fax 42 670 91 41
cs.lodz.pl@sto.com

52-315 Wrocław
ul. Kobierzycka 20 D
tel. 71 334 93 50
fax 71 334 93 70
cs.wroclaw.pl@sto.com

Sto Sp. z o.o.

03-872 Warszawa
ul. Zabraniecka 15
tel. 22 511 61 00/02
fax 22 511 61 01
info.pl@sto.com
www.sto.pl

75-120 Koszalin
ul. Szczecińska 3
tel. 94 346 05 93
fax 94 346 06 02
cs.koszalin.pl@sto.com

60-479 Poznań
ul. Strzeszyńska 29
tel. 61 842 59 46
fax 61 842 59 39
cs.poznan.pl@sto.com

Doradcy Techniczni StoCretec:

Chorzów
tel. 605 165 116

Łódź
tel. 605 165 134

Warszawa
tel. 605 165 139

Gdynia
tel. 605 165 142

Poznań
tel. 605 165 137

Wrocław
tel. 605 165 138

Rzeszów
tel. 605 165 136